

# R-55 Lock Acoustic

## FÖRUTSÄTTNINGAR

## UNDERLAG

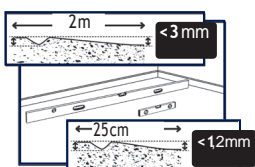
## TILLBEHÖR

## INSTALLATION

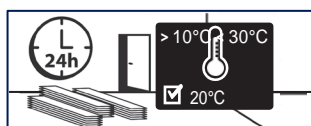
## FÖRUTSÄTTNINGAR

BUKTIGHET	Undergolv ska uppfylla klass A i enlighet med AMA 43.DC/1 3mm/2m eller 1.2mm/ 0,25m	Plant, rent, torrt och utan svikt.
ACKLIMATISERING	Golvet skall acklimatiseras minst 24h innan läggning.	Förvara golvet i utrymmet det skall läggas.
TEMPERATUR VID LÄGGNING	+ 10°C < T < + 30°C	Idealiskt 20°C.
EXPANSIONSUTRYMME	8 to 15 mm	Utrymme skall finnas längs väggarna, vid rör genomföringar och fasta installationer. Väggfasta möbler som kök skall inte stå på golvet. Det samma gäller köksöar. Vid läggning över 8m ökas avståndet med 1mm/m upp till 15m.
DELNINGAR	Var 20:e meter eller 250m <sup>2</sup> yta	Varje rum skall läggas separat. Delning vid rörelsefogar i underlaget.
DIREKT SOLLJUS VID STORA FÖNSTER, TAKFÖNSTER MM ELLER VID ANDRA VÄRMEKÄLLOR SOM KAMIN	Golvtemperatur max 60°C	Lösläggning kräver att golvet inte utsätts för stora temperaturskillnader. Därför skall detta regleras med gardiner eller liknande för att inte problem skall uppstå
UTERUM, VERANDA	EJ tillåtet	Ej tillåtet oavsett underlag.
FÖRSTA ANVÄNDNING	Direkt efter installation	

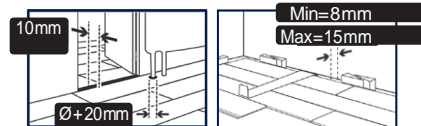
BRUKSTEMPERATUR	+ 8°C < T < + 40°C	
STATISK BELASTNING	< 30 kg/cm <sup>2</sup> and < 200 kg/punkt	Använd inte gummitassar. Använd plana tasslar utan mönstring anpassade för PVC
KONTORSSTOLAR	Använd PVC-godkända hjul enligt EN 12529	Vi rekommenderar stolskydd vid hög användning.



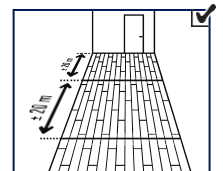
UNDERLAGETS BUKTIGHET



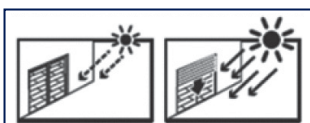
LAGRING



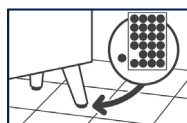
EXPANSIONSUTRYMME



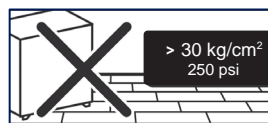
DELNING



DIREKT SOLLJUS



STATISK BELASTNING



UNDERHÅLL

# R-55 Lock Acoustic

FÖRUTSÄTTNINGAR

UNDERLAG

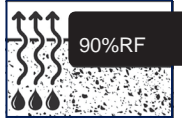
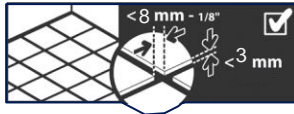
TILLBEHÖR

INSTALLATION

## UNDERLAG

## FÖRUTSÄTTNING

För installation

UNDERLAG		FÖRUTSÄTTNING	
Betong, avjämningsmassa	✓	Fukthalt max 90% RF mätt i enlighet med AMA Hus YSC.121	
Klinker	✓	Tillåtet om fogarna är < 8 mm breda, < 3mm djupa och inga fogsprång förekommer	
Limmad kompakt matta av PVC, Linoleum, Gummi.	✓	Tillåtet om inga skador eller ojämnheter förekommer.	
Limma matta med akustikbaksida	✗	Ej Tillåtet.	
Textilgolv	✗	Ej Tillåtet	
Akustikunderlag	✗	Ej Tillåtet	
Flytande träbaserade skivor eller laminat, parkett.	✗	Ej Tillåtet	
OSB	✗	Ej Tillåtet	
Träbaserade skivor eller parkett fäst mot träbjälkarna.	✓	Tillåtet	
Vattenburen golvvärme ( ingjuten).	✓	Tillåtet, max 27 grader ytemperatur	
Vattenburen golvvärme i spårade skivor	✗	Ej tillåtet	
Elektrisk golvvärme	✗	Ej tillåtet	

Förberedelser av undergolv skall ske för att uppnå ett rent, plant och tillräckligt hållfast underlag.  
För mer information om golvets egenskaper se tekniska databladet på Gerflor.se

# R-55 Lock Acoustic

FÖRUTSÄTTNINGAR

UNDERLAG

TILLBEHÖR

INSTALLATION

VERKTYG

Måttband – Stållinjal – Såg – Läggningskil - Dämpad plastklubba –  
Klackjärn – Slagkloss - Distanskilar

LISTER OVH SKENOR

ROMUS eller andra tillverkare

# R-55 Lock Acoustic

FÖRUTSÄTTNINGAR

UNDERLAG

TILLBEHÖR

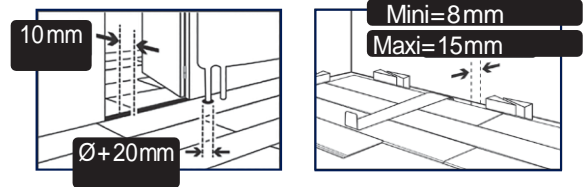
INSTALLATION



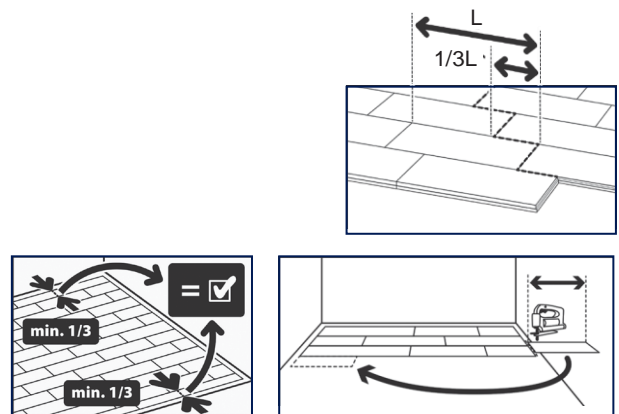
Golvet skall inspekteras med avseende på synliga fel innan installationen. Lagda golv med synliga skador ersätts ej. Alla paket som skall läggas på ytan skall tillhöra samma batch eftersom variationer i färg och glans kan förekomma. Alla synliga defekter skall rapporteras till inköpsstället.

## Läggning

- Mixa plankor från olika paket för bästa resultat.
- Läggningsriktningen skall vara parallellt med infallande ljus eller i rummets längdriktning.
- Expansionsutrymmet runt hela ytan och fasta föremål skall vara minst 8mm. Vid ytor större än 8m ökas expansionsutrymmet med 1mm/m upp till 15mm. Max längd på ytan är 20m. Expansionsutrymmet täcks med passande list. Vägghast utrusning typ kök och tunga köksöar monteras innan golvet läggs och passande expansionsutrymme används.



- Läggningen startas i vänster hörn. Efter avslutad rad påbörjas nästa rad med den del som blev över i föregående rad.
- Sträva efter att få en förskjutning mellan skarvarna med en tredjedel av brädans längd, dock minst 25cm. Start och stoppbitar skall vara längre än 10cm.



- Kapa bort låsningen på start och stoppbitarna.

# R-55 Lock Acoustic

FÖRUTSÄTTNINGAR

UNDERLAG

TILLBEHÖR

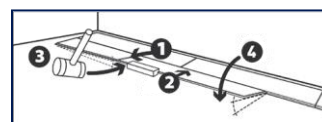
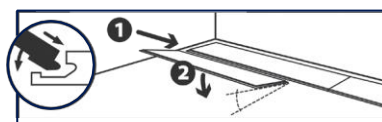
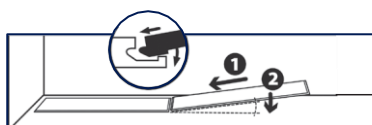
INSTALLATION

## LÅSNING OCH LÄGGNING

- Kontrollera att låsningen inte har några skador och att spåret är fritt från partiklar från fräsningen.

- Sätt ihop plankorna genom vinkla brädan och lägg ner enligt bild.

När första raden är lagd påbörjas nästa med den överblivna delen på första raden. Andra plankan och efterföljande plankor läggs genom att föregående rad hålls upp lite (med kil) när kortsidan sätts ihop. Därefter förs hela brädan ner i långsidans spår och viks ner. Använd dämpad klubba och kloss för att knacka ner plankan till långsidans spår. Var försiktig så inte låsningen skadas. Alternativt sätts hela raden ihop innan den viks ner i föregående rad.



Vid läggning av sista raden används klackjärnet istället för klossen eftersom det inte finns utrymme för att använda kloss och klubba längs väggen.

- Använd såg för att kapa plankorna till rätt längd och bredd.

